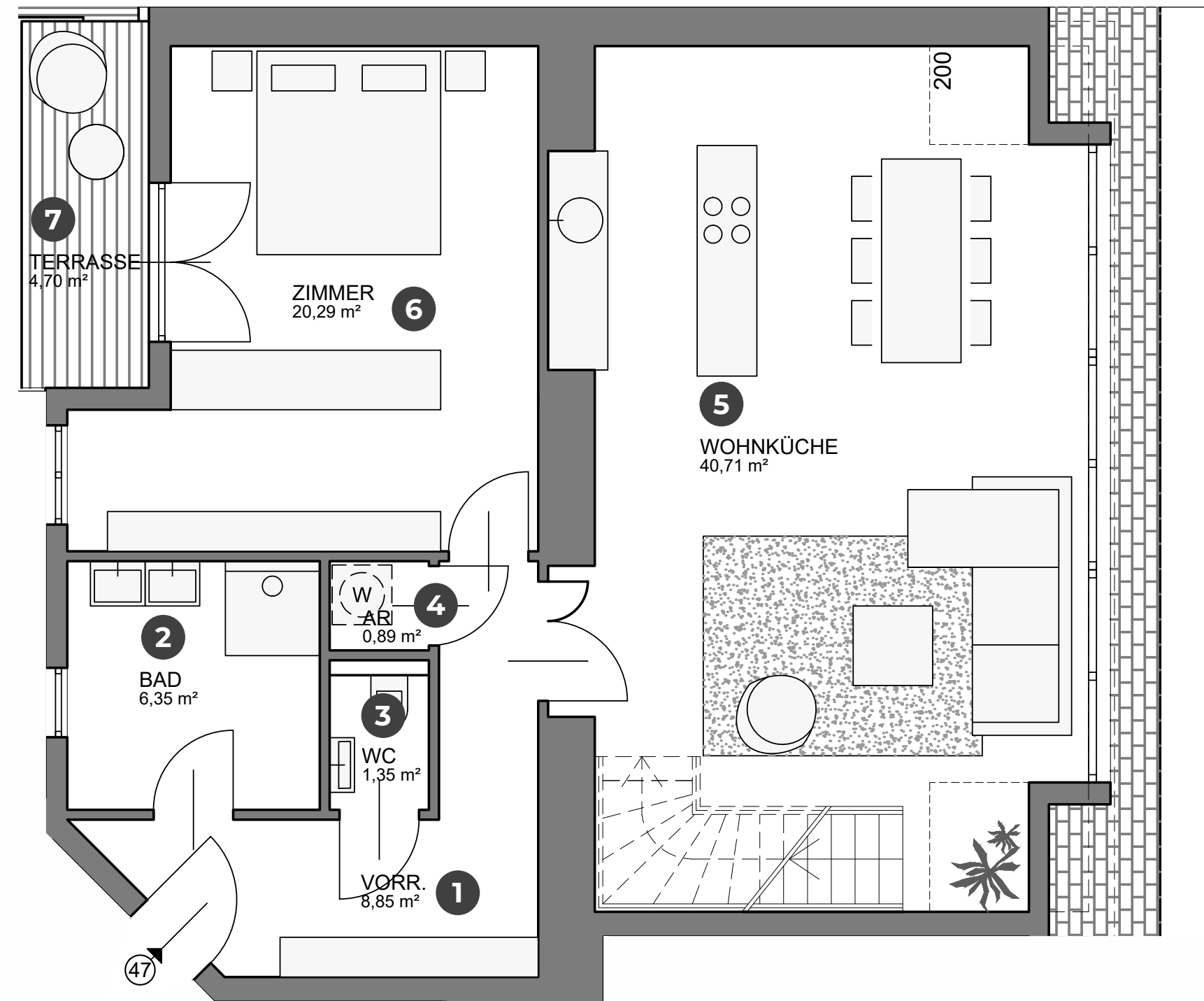




MÄRZSTRASSE 124  
1140 WIEN

TOP 47 / 1. DACHGESCHOSS  
ca. 111,70m<sup>2</sup>

1	Vorraum	8,85 m <sup>2</sup>
2	Bad	6,35 m <sup>2</sup>
3	WC	1,35 m <sup>2</sup>
4	Abstellraum	0,89 m <sup>2</sup>
5	Wohnküche	40,71 m <sup>2</sup>
6	Zimmer	20,29 m <sup>2</sup>
7	Terrasse	4,70 m <sup>2</sup>

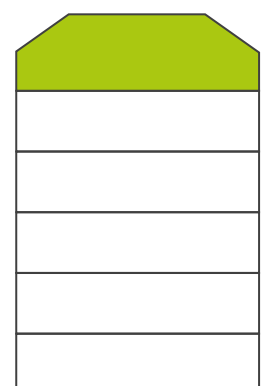
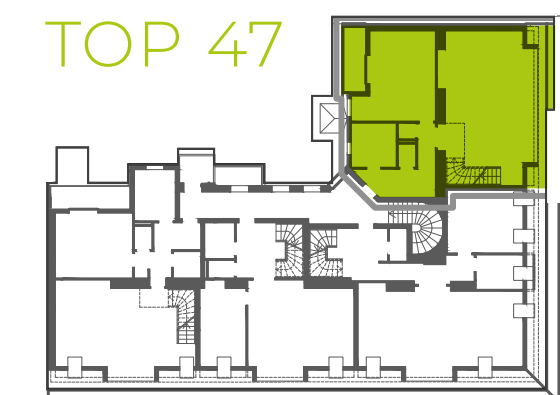


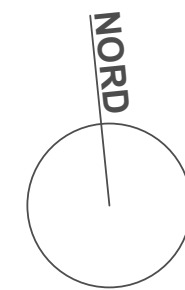
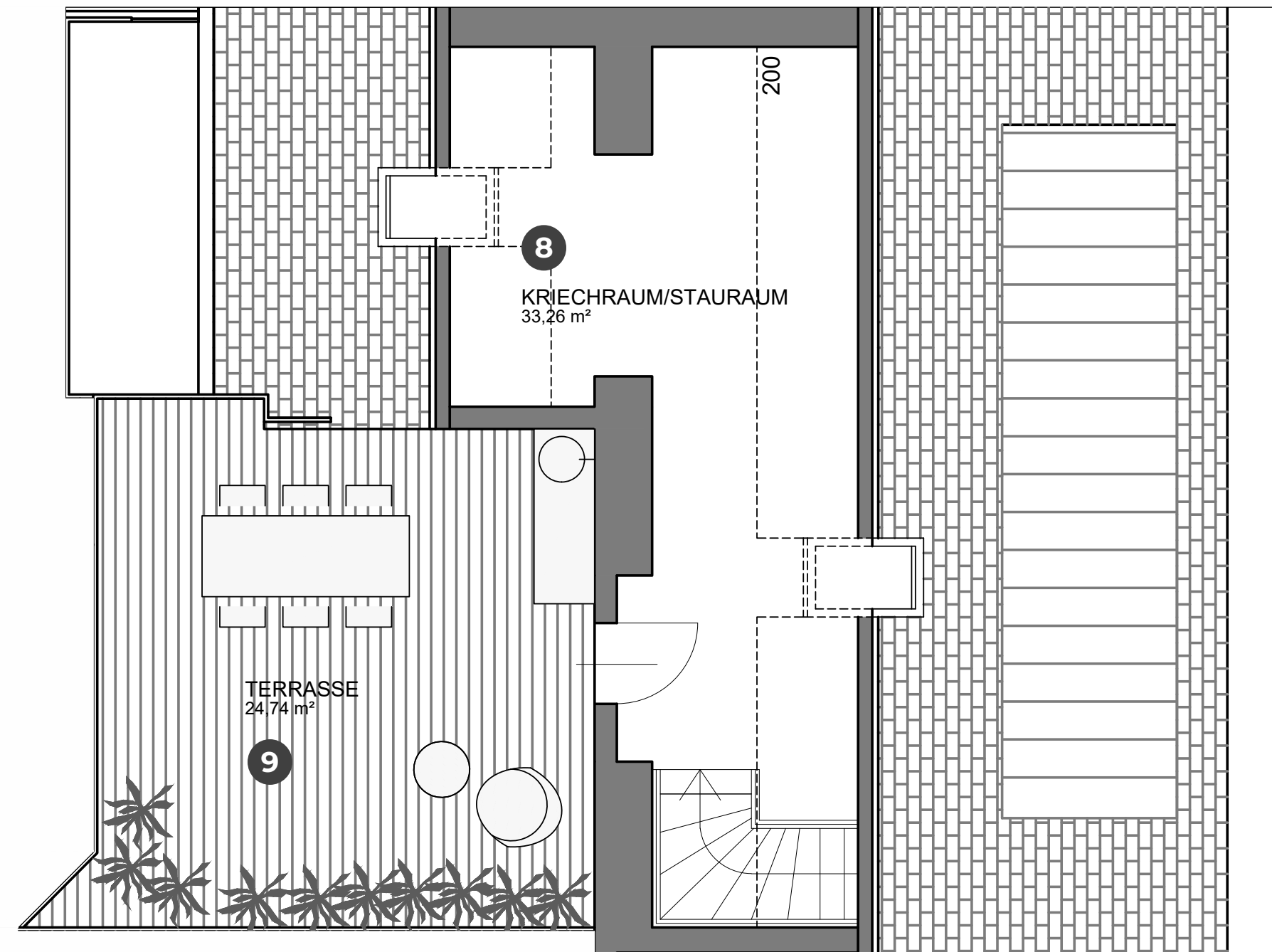
WEITER  
GALERIE →

STADTQUARTIER  
REAL ESTATE GROUP

m124@stadtquartier.at  
+43 1 796 15 58

Alle angegebenen Informationen beruhen auf Unterlagen und Aussagen der Eigentümer und ihrer Vertreter und sind ohne Gewähr. Für die Richtigkeit und Vollständigkeit der auf dieser Website gemachten Aussagen wird jegliche Haftung, sowohl von der STADTQUARTIER Home GmbH als auch seitens des Verkäufers unwiderruflich ausgeschlossen. Im Falle eines Kaufvertragsabschlusses fällt eine Provision von 3 % des Transaktionswerts zuzüglich gesetzlicher Umsatzsteuer an. Bei den Grundrissen handelt es sich um graphische Darstellungen, welche der Visualisierung dienen und unverbindlich sind. Einrichtungen sind nicht Gegenstand des Kaufs und dienen nur als Vorschlag. Die Raumeinteilungen beruhen auf zur Verfügung gestellte Unterlagen/Pläne der Verkäuferseite, können ebenso wie die dargestellten Bodenbeläge und Raumgrößen von der Realität abweichen und sind somit unverbindlich.





STADTQUARTIER  
REAL ESTATE GROUP

m124@stadtquartier.at  
+43 1 796 15 58

Alle angegebenen Informationen beruhen auf Unterlagen und Aussagen der Eigentümer und ihrer Vertreter und sind ohne Gewähr. Für die Richtigkeit und Vollständigkeit der auf dieser Website gemachten Aussagen wird jegliche Haftung, sowohl von der STADTQUARTIER Home GmbH als auch seitens des Verkäufers unwiderruflich ausgeschlossen. Im Falle eines Kaufvertragsabschlusses fällt eine Provision von 3 % des Transaktionswerts zuzüglich gesetzlicher Umsatzsteuer an. Bei den Grundrissen handelt es sich um graphische Darstellungen, welche der Visualisierung dienen und unverbindlich sind. Einrichtungen sind nicht Gegenstand des Kaufs und dienen nur als Vorschlag. Die Raumeinteilungen beruhen auf zur Verfügung gestellte Unterlagen/Pläne der Verkäuferseite, können ebenso wie die dargestellten Bodenbeläge und Raumgrößen von der Realität abweichen und sind somit unverbindlich.